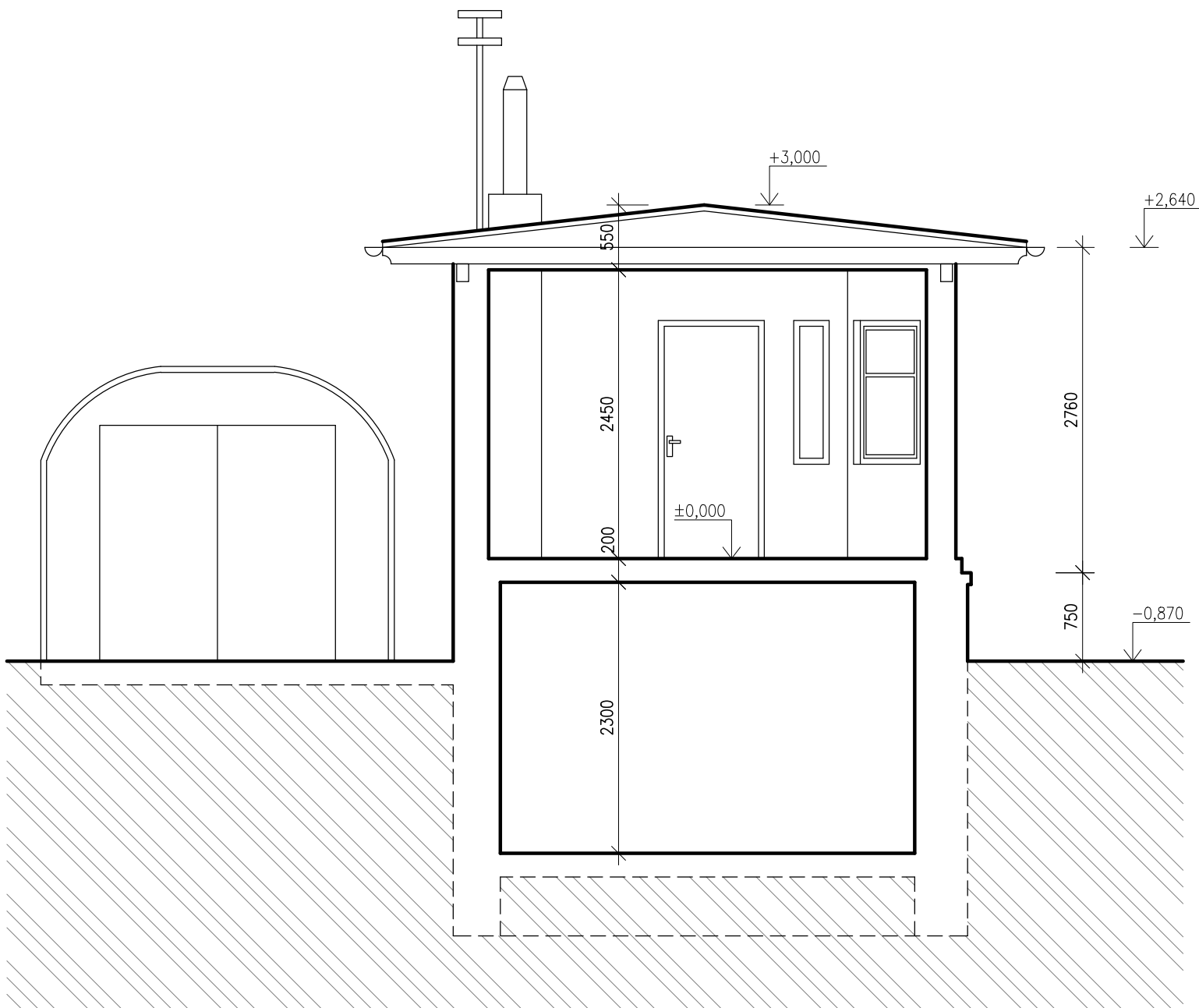


ŘEZ A-A



POZNÁMKA

- **VEŠKERÉ ROZMĚRY OVĚŘIT PŘI REALIZACI STAVBY.**
- VŠECHNY PRÁCE PROVÁDĚT DLE PLATNÝCH ČSN A TECHNOLOGICKÝCH PRAVIDEL ZA DODRŽENÍ BEZPEČNOSTI PRÁCE.
- V PŘÍPADĚ NEJASNOSTÍ ČI NEPŘEDVÍDANÝCH OKOLNOSTÍ NUTNO PŘIZVAT PROJEKTANTA K POSOUZENÍ RESP. UPŘESNĚNÍ DALŠÍHO POSTUPU PRACÍ NA STAVBĚ.

±0,000 = HORNÍ HRANA PODLAHY

PO PŘIPOMÍNKÁCH 05/2021

Revize č.:	Datum:	Popis:

Investor, objednatel : <div><div><div><div></div><div></div></div><div><div>SPRÁVA ŽELEZNIC</div></div></div><div>Správa železnic, státní organizace Dlážděná 1003/7, 110 00 Praha 1 Oblastní ředitelství Praha, Partyzánská 24, 170 00 Praha 7</div></div>			Souprava č.:	
Generální projektant: <div><div><div>signal PROJEKT</div><div>Signal Projekt s.r.o., Vídeňská 55, 639 00 Brno</div></div></div>				
Zpracovatel části PD: <div><div><div>TAPAPROJEKT</div><div>TAPA projekt s.r.o., Waldhauserova 948, 580 01 Havlíčkův Brod</div></div></div>				
Hlavní inženýr projektu:	Odpovědný projektant PS:	Vypracoval:	Kontroloval:	
Ing. Milan Ptáček	Ing.Petr Myslivec	Bc.Michaela Kubátová	Ing.Petr Myslivec	
STAVBA:			Stupeň dok.: DUSP+PDPS	
Oprava zabezpečovacího zařízení v žst. Nové Strašecí			Zak. číslo:	Datum:
			21-004-30-101	03/2021
ČÁST:			Číslo části:	Příloha č.:
SO 11-78-02 Demolice stavědla St.2			D.2.2.5	D.2.2.5-02
PŘÍLOHA:			Měřítko:	
ŘEZ A-A			1:50	